

なにしているの？
どんなことするの？

PTAって大変・・・？

いつ決めてるの？

やるまでが不安・・・

知れば不安がなくなるかも！
PTAってなあに？

大変なことも
正直あります！

でも終わったあと
「意外と楽しかった」って声も
実は多いんです

こどもたちの学校が
身近に感じます！

常に進化してます！
私たちも進化したい！

みなさんの疑問におこたえします！



『PTAとはなんですか?』

長小PTAのモットーは
「まず、親が楽しもう!」

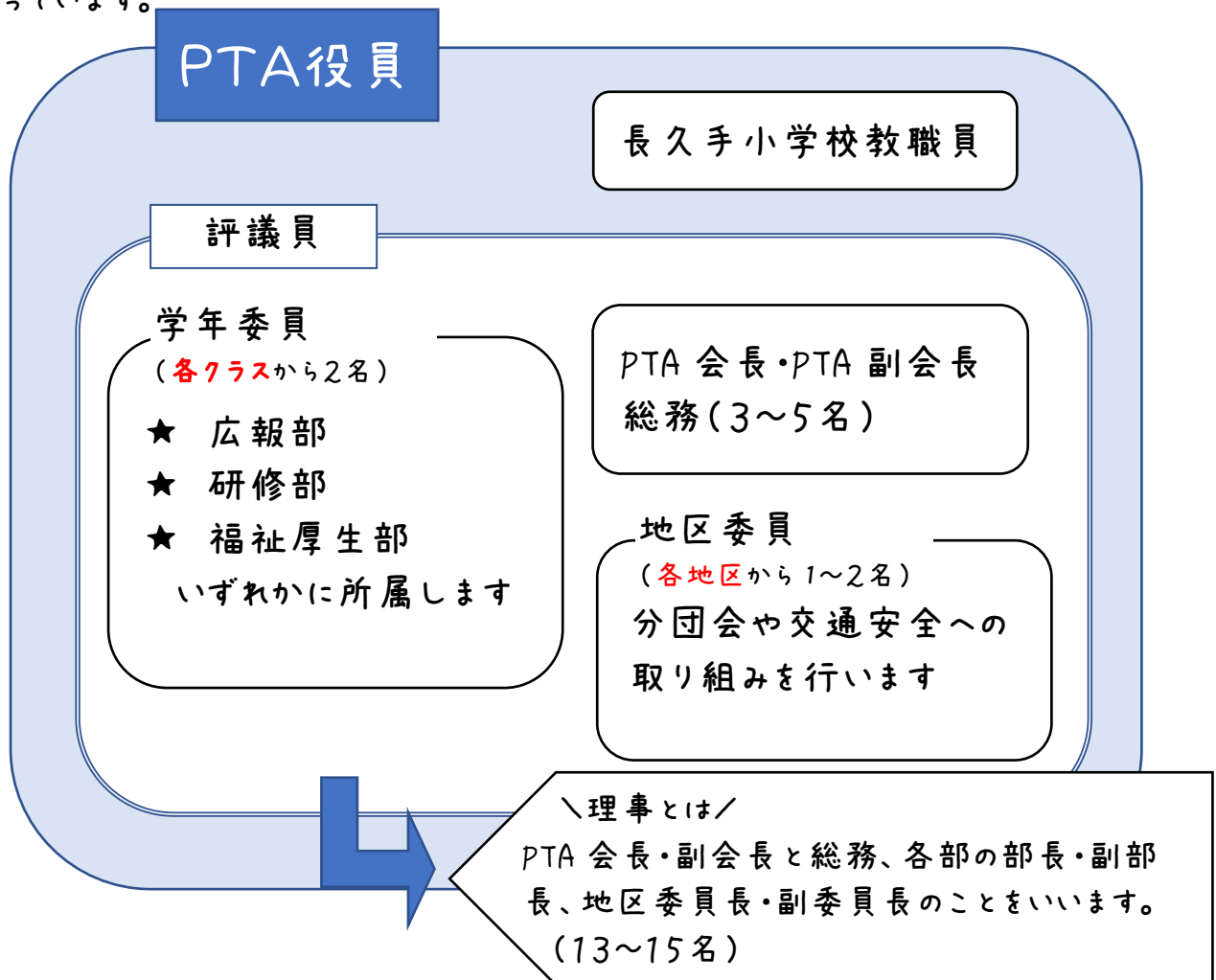


PTA会員とは、保護者と教職員のことです。

PTA役員とは、会長(1名)・副会長(1名)・総務(3~5名)と学年委員と地区委員のことです。

「学年委員」とは、各クラスから2名ずつ選出され、3つの専門部(広報部・研修部・福祉厚生部)のいずれかに所属します。

「地区委員」とは、各地区から1~2名ずつ選出され、分団会や交通安全への取り組みを行っています。



それぞれ、こんな活動をしています! 詳細は、次ページで紹介します。

広報部
PTA広報誌
「みのり」を発行

研修部
各種講演会や
給食試食会の
企画・運営

福祉厚生部
学校環境設備
リサイクル活動
ベルマーク活動

地区委員
登下校の見守り
通学路・
危険箇所の点検
分団会に参加

PTA 広報誌『みのり』を発行しています!

発行号ごとに担当を決め、グループに分かれて広報紙の作成・発行をします。

内容やページ数は、部員同士の話し合いで決めます。

例年、先生紹介(人気コーナー!)を取り入れることが多いです。

歴代のテーマを取り上げていくのもよし!新しいアイデアもよし!

メンバーと相談しながら、皆に負担がないように進めています。

広報部は、

こんな活動をしています!



■活動スケジュール

※活動内容は、令和4年度の例です。

随時	9月	3月
取材活動(学校の様子、行事での写真撮影など) みのり内容の打ち合わせ	みのり(夏)発行	みのり(冬)発行

<広報部の大変なところ!> (⊗)

運動会では、みのり掲載用の写真を撮影するため、その日はちょっと忙しいです。

<広報部のいいところ!> (😊)

校外学習に同行できるので、普段は入れない場所も一緒に見学させてもらいました。

授業参観では見られない、普段のありのままの子ども達の姿をみることができます。

経験者のリアルな意見を聞きました!



研修部は、

こんな活動をしています!



講演会や講座、給食試食会の企画から運営を行います。

年度初めに、年間の開催数とおおまかな内容を決め、そこから担当イベントごとに活動します。年毎により開催数も異なります。

■活動スケジュール

※活動内容は、令和4年度の例です。

4月	6月	9月	12月	1月
前年度引継ぎ	へアケア講習会	給食試食会	ブレイクダンス講習会	子育て診断セミナー



<研修部の大変なところ!> (⊗)

講師の方との日程調整や段取りの打ち合わせは大変と感じる方もいるかもしれません。

<研修部のいいところ!> (😊)

自分たちの興味ある講座を企画でき、それを受講できます。給食試食会では、子ども達が毎日食べている実際の給食を食べることができます。(長久手市の給食は美味しいと評判ですよ!)

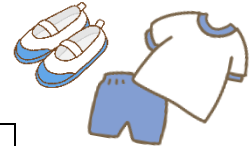
経験者のリアルな意見を聞きました!



福祉厚生部は、
こんな活動をしています!



学校の環境設備のお手伝いをしています。
リサイクル品の回収、展示配布やガーデニングのお手伝いをします。またベルマーク活動や運動会協力の取りまとめ等、担当グループに分かれて活動します。



■活動スケジュール

※活動内容は、令和4年度の例です。

6月	7月	9月・10月	11月	12月
リサイクル品回収	リサイクル品の設置	ベルマーク活動	運動会サポート	リサイクル活動

<福祉厚生部の大変なところ!> (⊗)

担当によっては、仕事量が偏ることもあるかもしれません。
ベルマークの仕分けが細かいので地味に大変でした。



<福祉厚生部のいいところ!> (☺)

学校に行く際に、子ども達の普段の学校生活を目にすることができます。
作業はメンバーと和気あいあいとすることが多いので大変さを感じる事が少ないです。

旗当番表の作成、毎月ゼロの日には、
各分団の見守りを行っています。
時には、地域の皆さんと連携して行います。
安全な登下校を支えるため、
「通学路安全点検」「こども110番の家」等の各係に分担して活動しています。
分団会への参加もあるので、こどもたちとの関わりが多いです。

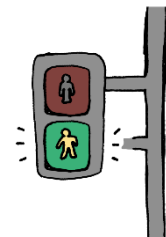
地区委員は、
こんな活動をしています!



■活動スケジュール

※活動内容は、令和4年度の例です。

0の日	4月・7月・12月・3月	4月7月・9月・12月	10月
ゼロの日 立ち当番	分団会 参加	県民運動	通学路視察



<地区委員の大変なところ!> (⊗)

分団の見守り中に子ども達が喧嘩しはじめるとこちらも困っちゃいます。
仲が良すぎても列がぐちゃぐちゃになりがちです。



<地区委員のいいところ!> (☺)

こどもたちが、元気で仲良く登校する姿を見ているとうれしい気持ちになります。
「分団会ってなにをするのかな?」と思っていましたが、参加してみたら楽しかったです。

PTA 会長・副会長・総務 PTA 活動の黒子部隊!

学校と各専門部との連携をはかりながら、PTA活動がスムーズにおこなえるようにサポートをして、全体の活動を見守っています。他には対外的な行事に参加、「評議会だより」を発行、学年委員選出に関することを担当します。

PTA 会長・・・全体の取りまとめ PTA 副会長・・・会長のサポート

総務・・・校内外窓口、書類作成、予算の管理(会計のみ1名専任です)

※ お互い助け合いながら、業務を分担して行っています。



■ 活動スケジュール

※活動内容は、令和4年度の例です。

4月	5月	6月	10月	11月	1月	2月
新理事役員会 PTA 総会	評議員会①	評議員会②	評議員会③	運動会協力 選考委員会	評議員会④ 来年度学年委員選出	評議員会⑤ 学年委員選出会

★年3～5回開催される『評議委員会』は、校長先生・教頭先生・評議員が参加し、それぞれの活動報告等を行っています。

＼こんな取り組みがされています!／



各部でのやり取りは、部会も行いますがLINEをフル活用しています!

お仕事をされている人も参加しやすいようにリモートで相談するなど、皆さんが関わりやすい環境づくりをしてくださっています。

コロナ禍では、年5回行われる「評議員会」もZOOMを活用して、リモートで開催していました。ZOOMでの参加は、小さなお子さまがいらっしゃる方も気軽に参加できる!学校にいかなくいいので助かる!と好評でしたので、今後も続けていけるように検討しております。

PTAの仕事は絶対ではありません。できる人ができる時にできることを!
一人ではないので、メンバーと助け合って活動することが可能です。
みんなが参加しやすいように、日々環境づくりを考えています。

＼選出のスケジュール／

PTA 会長・副会長・総務

11月頃	副会長・総務候補者推薦書配布(PTA 会員対象)
12～1月頃	役員選考委員会(総務+事務局+各部から2名ずつ選考委員で構成)
2,3月頃	新旧総務引継ぎ会

- 現副会長が翌年度の会長になります。

学年委員(広報部・研修部・福祉厚生部)

10～11月頃	来年度新1年生保護者向けに学年委員選出についての立候補用紙を配付
12,1月頃	在校生保護者向けに学年委員選出についての立候補用紙を配付
2月頃	学年委員選出会 各学年より、クラス数×2名を選出します。 立候補で定員に満たない場合は、学年ごとに話し合いや抽選になります。
4月頃	組織作り(専門部決め) 選出された学年委員で所属する専門部を決めます。部署が決まったら、部長・副部長を話し合または、くじ引きなどで決めます。

地区委員

11～12月頃	分団ごとに選出 分団ごとに対象者や選出条件が異なります。 ※免除基準も分団ごとに異なります。
1～2月頃	活動が開始(任期は翌年3月まで) 入学説明会(2月頃)から、新旧地区委員で参加することになります。 任期は、学年委員と異なり、年明けから後任者と一緒に引継ぎしながら活動します。



学年委員免除一例 ※あくまで一例ですので、今後変更される可能性もあります。

- 過去に学年委員もしくは会長・副会長・総務を経験したことがある
- 未就園児がいる家庭
- 妊娠されている方
- 来年度の地区委員に内定されている方

(地区委員の経験は、免除項目に該当しませんのでご注意ください)

※上記以外でもやむえない事情がある場合も考慮しています。

長久手小学校 ボランティア活動の紹介

図書ボランティア

図書ボラでは、主に次のようなことをしています。

- 月1回の定例会
- 月1金曜日朝の読み聞かせ
- 年1,2回のイベント
- 愛知医科大学院学級での読み聞かせ
本の貸し出し(生徒さんがいる場合のみ)



モットーは、「できる人が、できるときに、できることを」です。学年を超えた保護者同士の交流やいろいろなお話ができたりします。

お気軽に参加ください。お待ちしております!

交通ボランティア

長久手小学校では、登下校中の安全をより守るため、交通ボランティアを募集しています。

毎日ではなくても大丈夫です!
分団から信号まで付き添います。
近所の人が近所の見守りを!!

ご家族でもぜひ危険な場所へのお声掛けをお願いします。



花壇ボランティア

花壇ボランティアでは、月1回2時間程度で活動しています。

学校の草むしり、花壇を季節ごとに植え替えをしています。四季折々の花を植え、ハロウィンやクリスマスなどのイベントに合わせて花壇を華やかにしてみませんか?

毎回、参加できなくても大丈夫!お時間あるときにお気軽にご参加ください!



-----きりとり-----

ボランティア参加申込書

下記のボランティアに参加希望します。(複数選択可です。すべて参加も可能です。)

図書ボランティア ・ 交通ボランティア ・ 花壇ボランティア

お子さまの氏名

年 組

保護者名

年 組

携帯番号

年 組

メールアドレス